

Contactez Etienne CHEVE 06 85 72 21 96 pour recevoir les alertes cotations par SMS

TOURTEAUX DE SOJA

€\$: 1,273

Pétr. : 77,8 \$/b

Contactez SNA au 02 96 83 07 36 Fax 02 96 83 07 38

	MAI	JUIN	JUILLET	3 D' AOÛT	6 DE NOV	
MONTOIR	310	299	285	273	273	
LORIENT	311	300	286	274	274	
BREST	Farine	312	301	287	275	275
	Pellets	312	301	287	275	275
HUNINGUE 49%	329/327	320/311	aba 307	299	293	
GAND 49% Farine	321/319	309/306	aba 301	287	279	
MONTOIR PCR	*	325	323	314	314	

Les semis de soja US sont avancés à 30% contre 13% au même moment l'an dernier et 19% en moyenne les autres années.

Le rapport USDA d'aujourd'hui s'avère plutôt baissier, avec :

- une production mondiale à + 0,5 MT
- des stocks mondiaux revus à + 2,3 MT.

Il faudra suivre de près les variations de l'euro dans les jours et semaines à venir.

Les prochaines semaines seront déterminantes :

Restez vigilants pour vous positionner rapidement sur vos couvertures.

Avancez sur les 3 d'Août et 6 de Novembre à partir de 260€T - 265 €T départ Montoir.

Les rétentions dans les ports argentins perturbent les arrivées de bateaux (terminez rapidement les 3 de Mai).

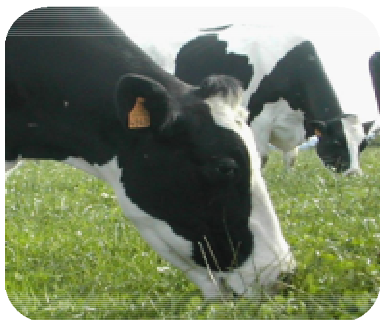
Cotations indicatives pouvant varier selon les tendances du marché, le cours du dollar, les mensualités, les disponibilités de marchandises et de transports au moment de passer les ordres.

MISE A L'HERBE REUSSIE



Utilisation : 150g/vache/jour

Limiter l'azote soluble de la mise à l'herbe



Pour tous renseignements
contacter votre interlocuteur habituel ou
Annie Claude Regard au 02.96.83.32.38

TOURTEAUX DE COLZA DEPART

* prix pour des séries complètes (prévoir +3€ pour camions isolés)

Contactez SNA au 02 96 83 07 36

	Rouen*	Montoir	Meriot*	Anvers	Baleycourt
Mai	190	175	182	201	203
Juin / Juillet	190	juillet 196	182	199 / 188	190 / 185
Août / Sept	169	175 / 174	sept 161	158	167
Octobre	172	177	164	159	166
6 de Nov.	176	181	168	165	164

AUTRES PRODUITS

Luzerne bouchons	18% départ Marne 127€T
Mix 40% Protéines	266 €T rendu Bretagne 24T farine
Pulpe bouchons	6mm dpt Marne 105/T
Corn gluten	123€T départ Nord 3 de Juillet

Profitez des prix attrayant pour solder vos besoins en luzerne 18% bouchons et en pulpe de betteraves 6mm.

CEREALES majorations du 01 au 15 Mai 8,84€/T

Contactez SNA : Jacqueline au 02 96 83 38 35

	Départ 36	Rendu Rouen	Rendu Pontivy
BLE	112	122	128
ORGE	93	95	110
MAÏS	126	F Bordeaux 136	140
POIS	189 €T rendu Rennes		

Le marché des céréales se détend. Attention au retour des spéculateurs. (Peu de vendeurs sur récolte 2010)

Réduire les pertes des fourrages ensilés

Les fourrages ensilés sont les aliments les plus utilisés dans les fermes laitières. Leur fermentation peut être simplifiée en 3 phases:

- 1- Les ensilages connaissent d'abord des conditions aérobies pendant la récolte et le remplissage. Dans cette phase initiale aérobie, les pertes en énergie nette sont inévitables et estimées à 1-2%. La vitesse de récolte, le fanage, l'humidité, la porosité et le tassement adéquats jouent un rôle dans la réduction de la durée de cette phase initiale. La taille des particules peut être estimée avec le tamis PennState Separator.
- 2- Suivent rapidement des conditions anaérobies qui initient la chute du pH. Il n'y aurait pas de pertes dans cette phase si uniquement les bactéries lactiques homo-fermentaires étaient actives. Mais la présence, aussi, de bactéries lactiques hétéro-fermentaires porte les pertes, en moyenne, autour de 4%, parfois plus. Ces pertes par fermentations anaérobies peuvent être réduites de 25% par l'emploi de souches homo-fermentaires apportées dans les inoculants d'ensilage type Propiolact.
- 3- Puis, les conditions aérobies reviennent lors de la ré-exposition de l'ensilage pendant le stockage (le dessus) et pendant l'affouragement. L'introduction des films anti-oxygène et l'utilisation de dessileuses pour un contour du front d'attaque lisse et droit sont certainement des étapes importantes dans la réduction des pertes qui restent estimées à plus de 20% dans le premier mètre de beaucoup de silos. La nature relativement inaperçue de ces pertes n'est plus à négliger dans l'environnement économique actuel. Elles consomment les nutriments les plus coûteux et doivent être remplacées par des sources d'énergie équivalentes telles que les céréales. Visualisons ces pertes par combien de kg de blé pour 1 tonne d'ensilage gaspillée: dans un silo assez bien conduit, si on peut encore réduire les pertes par 25% (de 15 à 11.25%), c'est la même chose d'économiser 7 kg de blé à chaque tonne humide d'ensilage.